

**GRANGES  
D'ACIGNE**

ZAC DU BOTREL - 35690 ACIGNE



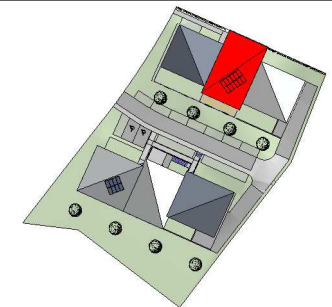
*L'immobilier bien inspiré*

**SECIB IMMOBILIER**  
1 Place de la Gare  
35000 Rennes  
02 99 85 93 97

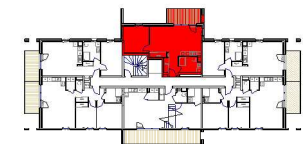
**architecture  
plurielle**

99, allée St Hélier 35000 RENNES TEL: 02.99.31.49.07  
contact@archi-plurielle.com

**T2 - 203**



PLAN MASSE DE REPÉRAGE



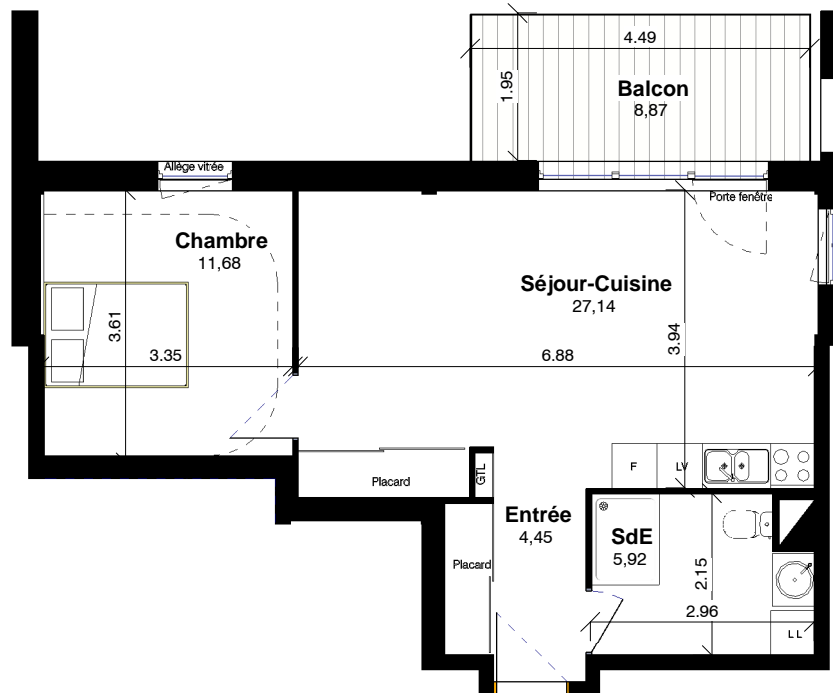
PLAN DU NIVEAU R+2

**Tableau des surfaces habitables 203 - S**

Séjour-Cuisine	27,14 m <sup>2</sup>
Chambre	11,68 m <sup>2</sup>
SdE	5,92 m <sup>2</sup>
Entrée	4,45 m <sup>2</sup>
TOTAL	49,19 m <sup>2</sup>
Balcon	8,87 m <sup>2</sup>

Des modifications mineures ou des aménagements de détails engendrés par des raisons d'ordre technique ou administratif pourront être apportés aux plans.  
Une différence de 5% par rapport aux surfaces et dimensions sera considérée comme acceptable.

DATE : 24/07/2018 11:19:55



**Légende**

F	Réfrigérateur
GTL	Tableau électrique
LL	Lave-linge
LV	Lave-vaisselle
SdB	Salle de bain
SdE	Salle d'eau
SL	Sèche-linge
VR	Volets roulants



Echelle 1:100