

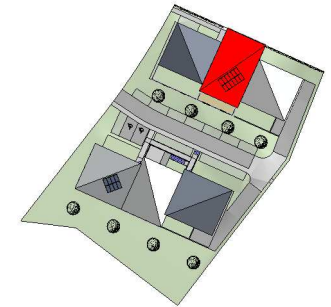
*L'immobilier bien inspiré*

SECIB IMMOBILIER  
1 Place de la Gare  
35000 Rennes  
02 99 85 93 97

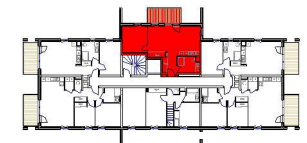
architecture  
*plurielle*

99, allée St Hélier 35000 RENNES TEL: 02.99.31.49.07  
contact@archi-plurielle.com

T2 - 303



PLAN MASSE DE REPÉRAGE



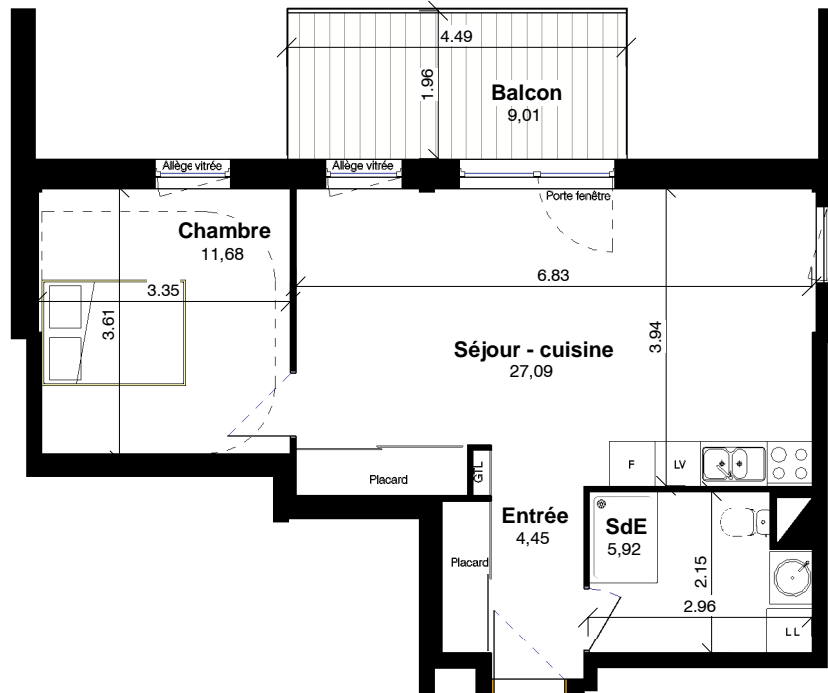
PLAN DU NIVEAU R+3

Tableau des surfaces habitables 303 - S

Séjour - cuisine	27,09 m <sup>2</sup>
Chambre	11,68 m <sup>2</sup>
SdE	5,92 m <sup>2</sup>
Entrée	4,45 m <sup>2</sup>
TOTAL	49,14 m <sup>2</sup>
Balcon	9,01 m <sup>2</sup>

Des modifications mineures ou des aménagements de détails engendrés par des raisons d'ordre technique ou administratif pourront être apportés aux plans.  
Une différence de 5% par rapport aux surfaces et dimensions sera considérée comme acceptable.

DATE : 24/07/2018 11:20:11



Légende

F	Réfrigérateur
GTL	Tableau électrique
LL	Lave-linge
LV	Lave-vaisselle
SdB	Salle de bain
SdE	Salle d'eau
SL	Sèche-linge
VR	Volets roulants



Echelle 1:100