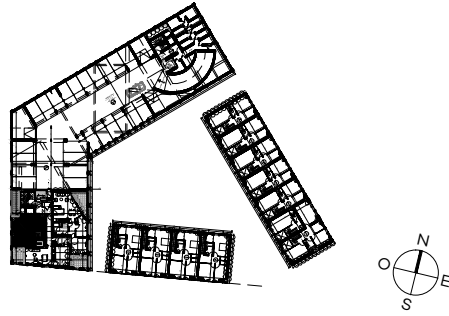


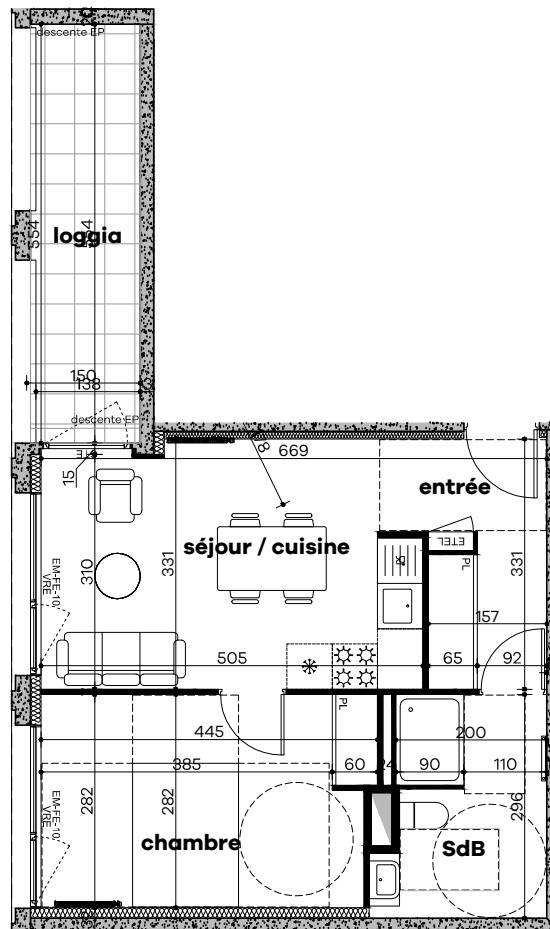
PLAN DE LOCALISATION



LOGEMENT **B11** T2 1er étage

SURFACES HABITABLES m²

Entrée + PL	5,83
Séjour / Cuisine	15,67
Chambre + PL	12,23
SdE	6,13
TOTAL	39,86
ANNEXE m²	
Loggia	8,31



	Faux-plafond
	Volet roulant électrique (extérieur)
	Store électrique (intérieur)