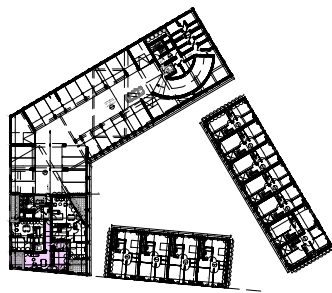
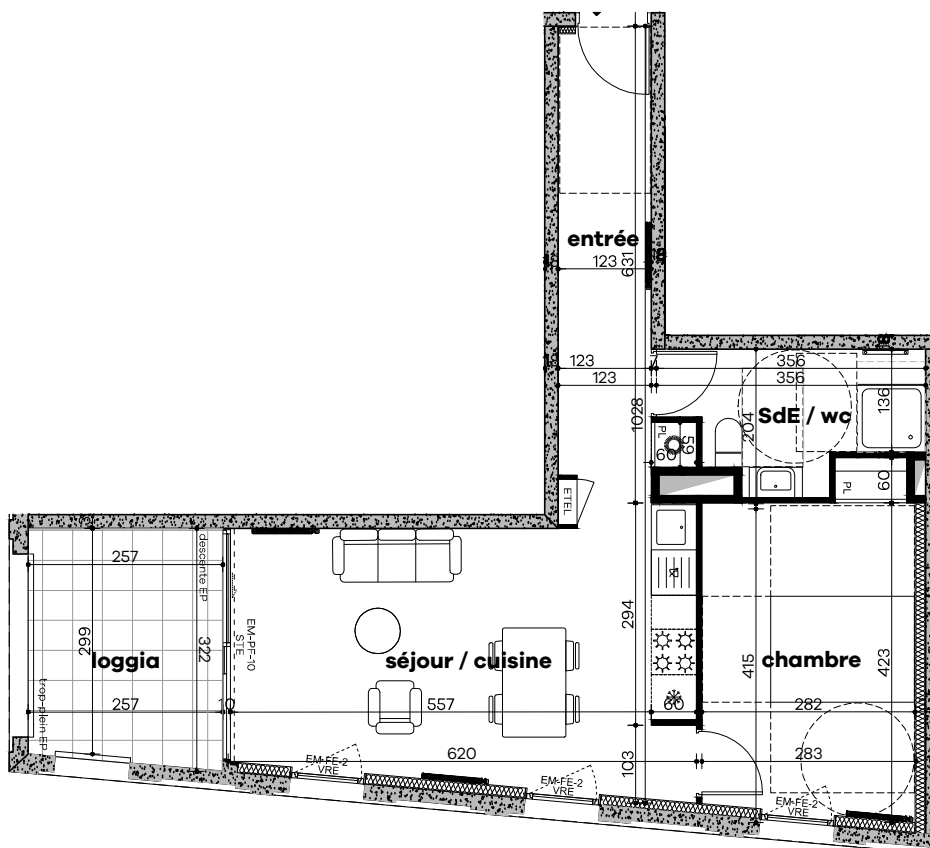


PLAN DE LOCALISATION



LOGEMENT **B12** T2 1er étage

SURFACES HABITABLES m ²	
Entrée + PL	8,03
Séjour / Cuisine	21,30
Chambre + PL	12,14
SdE / wc	5,38
TOTAL	46,85
ANNEXE m ²	
Loggia	7,98



	Faux-plafond
	VRE Volet roulant électrique (extérieur)
	STE Store électrique (intérieur)