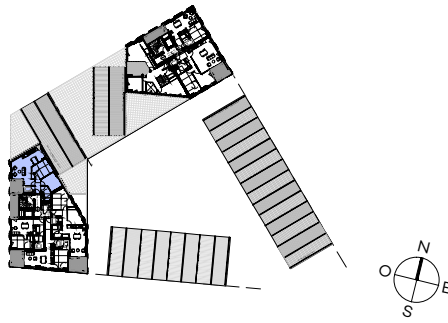
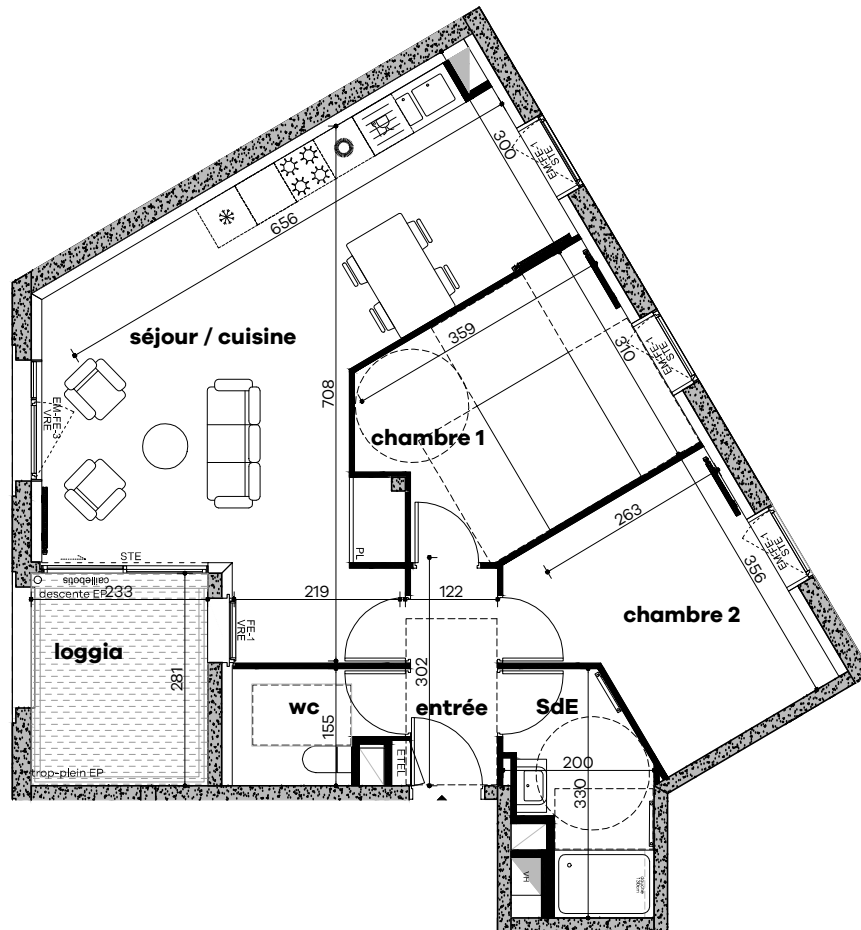


PLAN DE LOCALISATION



LOGEMENT **B34** T3 3e étage

SURFACES HABITABLES m ²	
Entrée + PL	3,30
wc	3,10
Séjour / Cuisine	30,25
Chambre 1 + PL	11,80
Chambre 2 + PL	10,55
SdE	5,05
TOTAL	64,05
ANNEXE m ²	
Loggia	6,55



	Faux-plafond
	Volet roulant électrique (extérieur)
	Store électrique (intérieur)