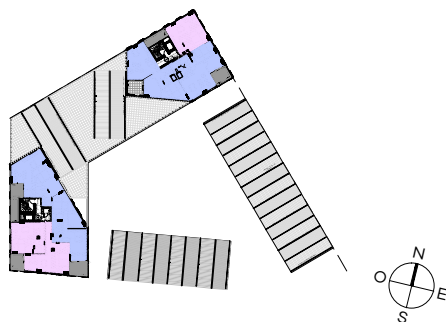
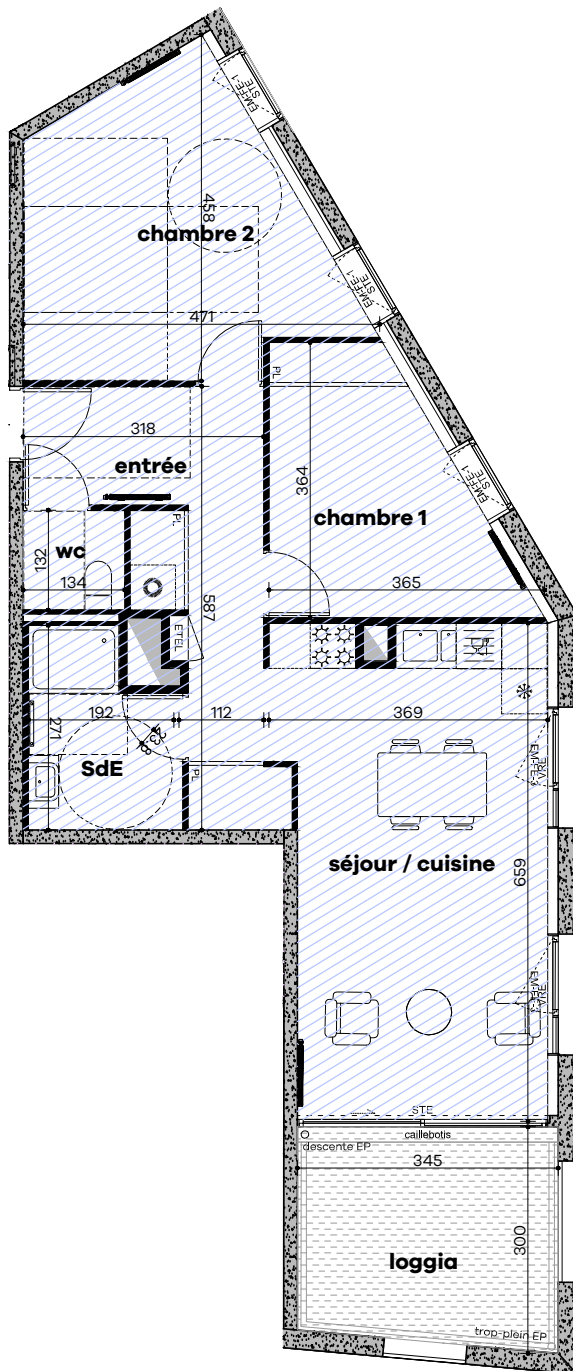


PLAN DE LOCALISATION



LOGEMENT **B43** T3 4eme étage

SURFACES HABITABLES m <sup>2</sup>	
Entrée + PL	10,65
Séjour / Cuisine	22,20
Chambre 1 + PL	14,35
Chambre 2	9,35
SdE	4,80
wc	1,75
<b>TOTAL</b>	<b>63.10</b>
ANNEXE m <sup>2</sup>	
Loggia	9.80



	Faux-plafond
	Volet roulant électrique (extérieur)
	Store électrique (intérieur)