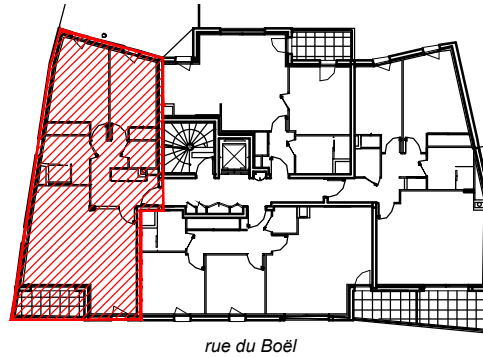


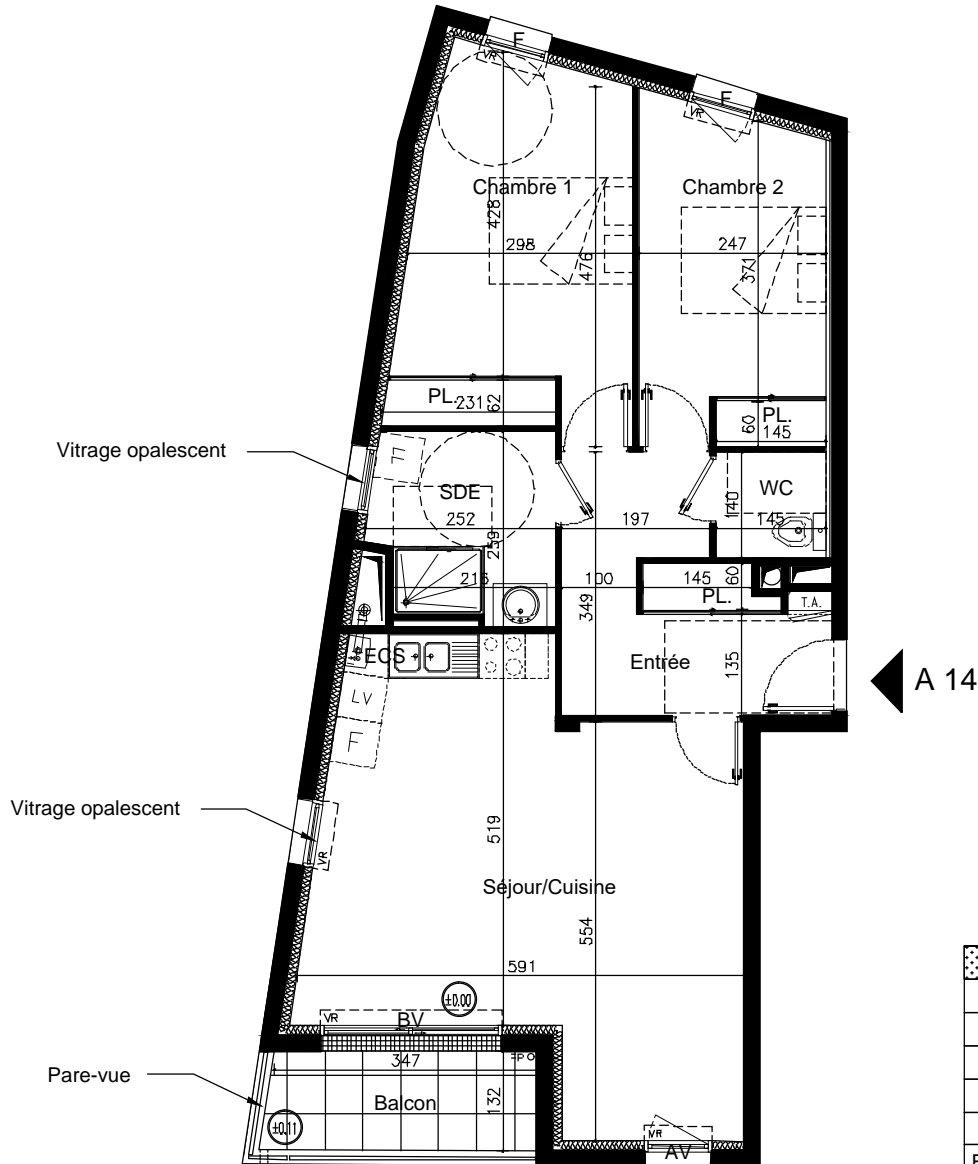
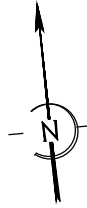


SURFACES HABITABLES

| | |
|-----------------|----------------------------|
| Entrée + PL. | 9.28 m ² |
| WC | 2.03 m ² |
| Salle d'eau | 5.80 m ² |
| Séjour/Cuisine | 29.84 m ² |
| Chambre 1 + PL. | 14.27 m ² |
| Chambre 2 + PL. | 10.72 m ² |
| TOTAL | 71.94 m² |
| Balcon | 4.67 m ² |



rue du Boël



| | |
|--|------------------------|
| | Faux plafond |
| | Baie vitrée |
| | Porte fenêtre |
| | Ouvrant à la française |
| | Allège vitrée |
| | Volet roulant |
| | Ballon d'eau chaude |
| | Chaudière |

18 Décembre 2019

Echelle : 1/100 ème

