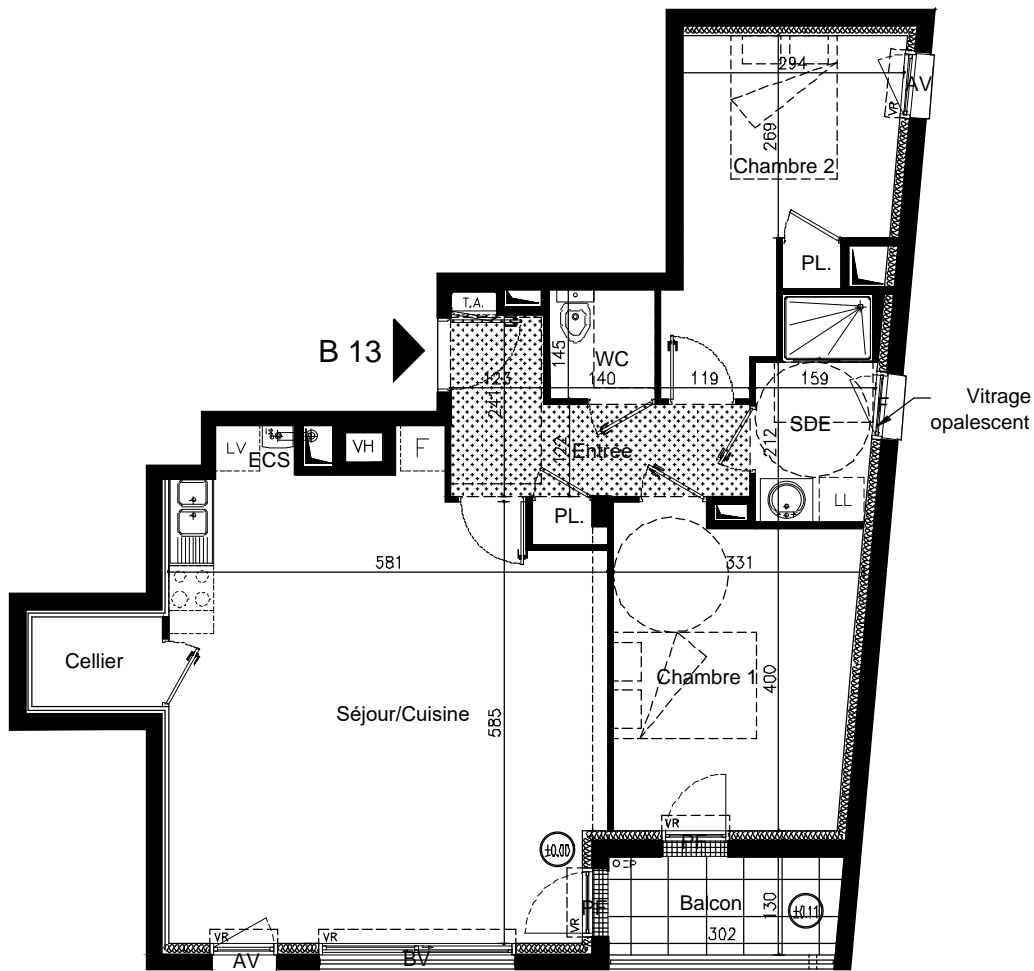
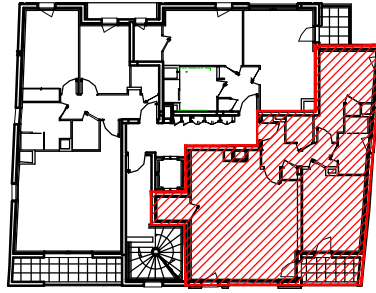




SURFACES HABITABLES

Entrée + PL.	6.81 m ²
WC	2.02 m ²
SDE	4.34 m ²
Séjour/Cuisine	35.61 m ²
Chambre 1	12.97 m ²
Chambre 2 + PL.	11.05 m ²
Cellier	2.06 m ²
TOTAL	74.86 m²
Balcon	4.00 m ²



	Faux plafond
	Baie vitrée
	Porte fenêtre
	Ouvrant à la française
	Allège vitrée
	Volet roulant
	Ballon d'eau chaude
	Chaudière

18 Décembre 2019

Echelle : 1/100 ème

