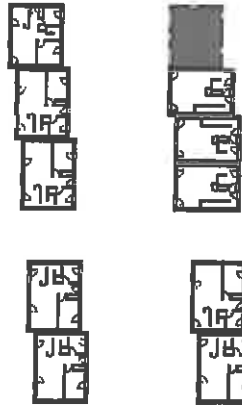


Logement N° M - 11
Type Maison - T5
Bâtiment M
Niveau RDC

SURFACES EXTERIEURES

Cour 27,31
 Jardin 82,13

109,44 m²

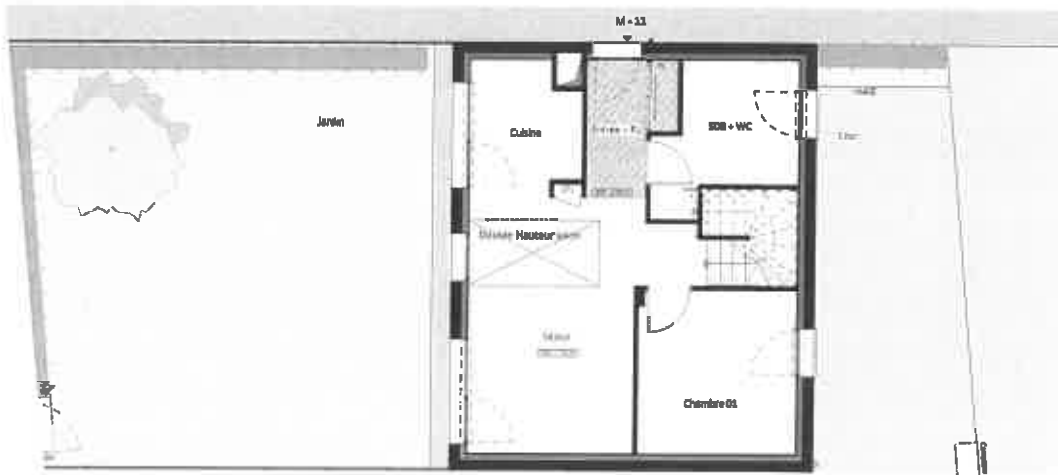



 LES PRÉAUX

Avenue des COTTAGES



1, place de la Gare
 35040 Rennes
 Tel : 02 99 85 93 97
 contact@secib-immobilier.com



	Faux-plafond
OF	Ouvrant à la française
F	Fixe
VR	Volet roulant
ECS	Chaudière

Le Trionnaire - Le Chapelain
 a/LTA architectes - urbanistes

1:150

Le 20/01/2020

Plan de vente Notaire

LES SURFACES PORTEES SUR LE PRESENT DOCUMENT SONT SUSCEPTIBLES DE VARIATIONS EN FONCTION D'IMPERATIFS ADMINISTRATIFS OU TECHNIQUES

Logement N° M - 11
 Type Maison - T5
 Bâtiment M
 Niveau RDC

SURFACES HABITABLES

Entrée + PL	4,39
Séjour	20,85
Cuisine	6,04
Chambre 01	11,37
SDB + WC	7,74
Chambre 02	9,89
Chambre 03	12,03
Chambre 04	10,60
Salle de bain	6,93
DGT	6,81

96,45 m²

SURFACES ANNEXES

Cour et Jardin

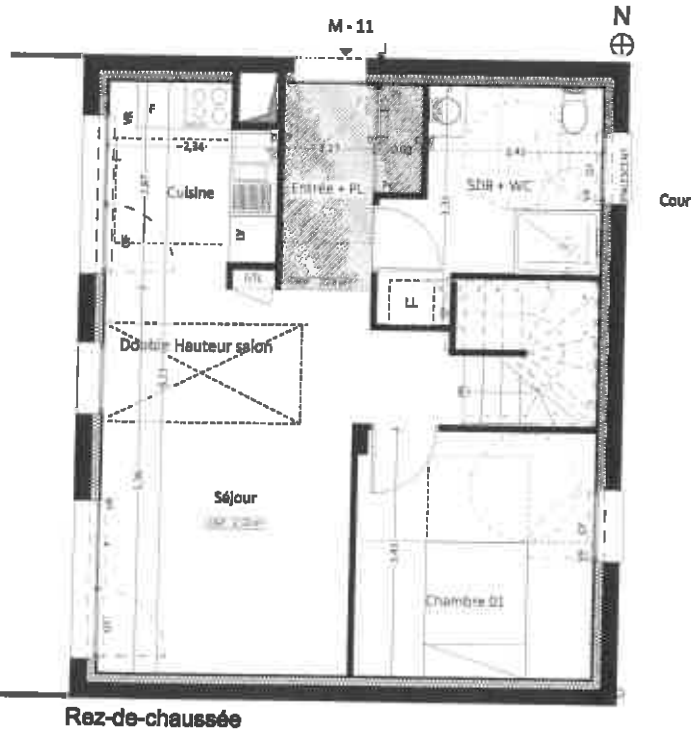
109,44 m²



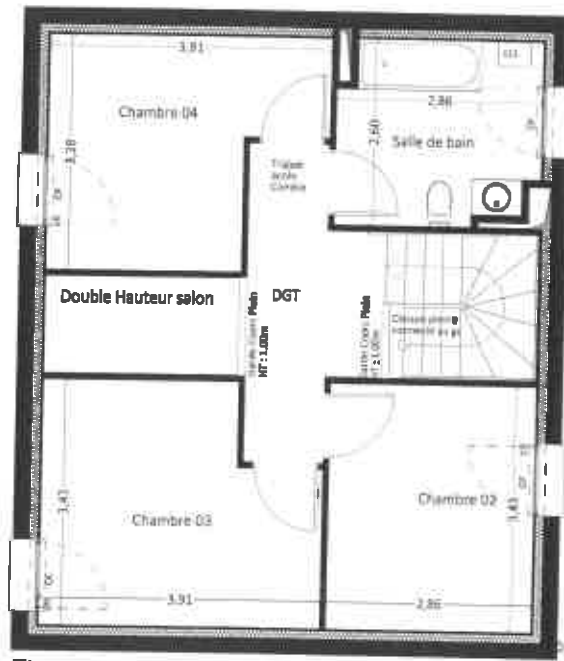
LES PRÉAUX
 SAINT-MALO
 Avenue des COTTAGES



1, place de la Gare
 35040 Rennes
 Tel : 02 99 85 83 87
 contact@secib-immobilier.com



Rez-de-chaussée



Etage

	Faux-plafond
OF	Ouvrant à la française
F	Fixe
VR	Volet roulant
ECS	Chaudière

Le Trionnaire - Le Chapelain
 a/LTA architectes - urbanistes

1:100

Le 20/01/2020

Plan de vente Notaire

LES SURFACES PORTÉES SUR LE PRESENT DOCUMENT SONT SUSCEPTIBLES DE VARIATIONS EN FONCTION D'IMPERATIFS ADMINISTRATIFS OU TECHNIQUES