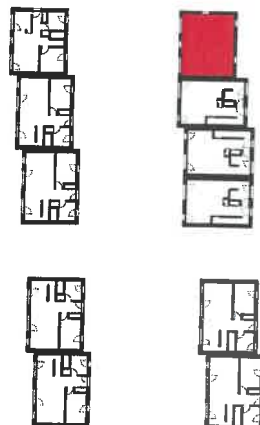


**Logement N°** M - 11  
**Type** Maison - T5  
**Bâtiment** M  
**Niveau** RDC  
**SURFACES EXTERIEURES**

Cour 27,31  
 Jardin 82,13  


---

 109,44 m<sup>2</sup>

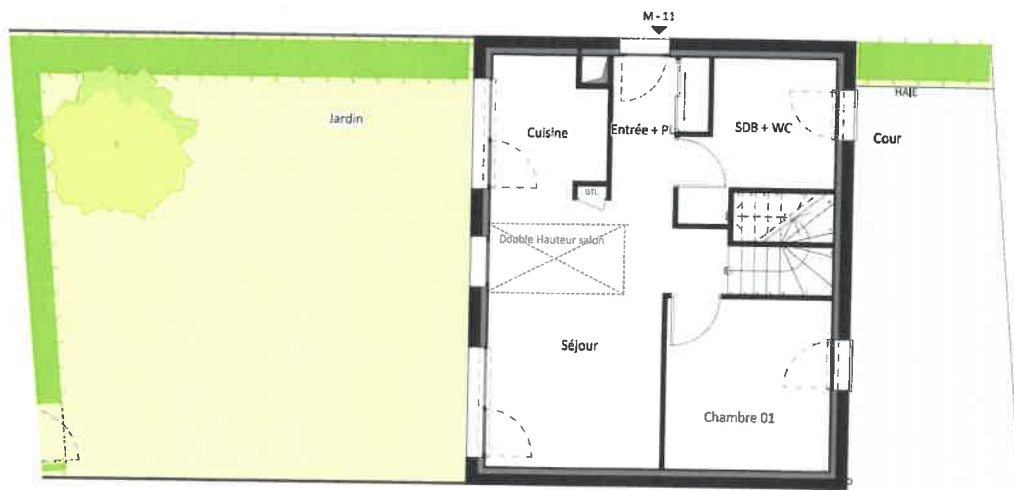



  
 LES PRÉAUX  
IMMOBILIER

Avenue des COTTAGES



1, place de la Gare  
 35040 Rennes  
 Tel : 02 99 85 93 97  
 contact@secib-immobilier.com



	Faux-plafond
OF	Ouvrant à la française
F	Fixe
VR	Volet roulant
ECS	Chaudière

**Le Trionnaire - Le Chapelain**  
 a/LTA architectes - urbanistes

1:150

Le 29/03/2019

LES SURFACE PORTEES SUR LE PRESENT DOCUMENT SONT SUSCEPTIBLES DE VARIATIONS EN FONCTION D'IMP2RATIFS ADMINISTRATIFS OU TECHNIQUES

Logement N° M - 11  
 Type Maison - T5  
 Bâtiment M  
 Niveau RDC

**SURFACES HABITABLES**

Entrée + PL	4,39
Séjour	20,82
Cuisine	6,04
Chambre 01	11,20
SDB + WC	7,74
Chambre 02	9,89
Chambre 03	12,03
Chambre 04	10,60
Salle de bain	7,44
DGT	6,81

96,96 m<sup>2</sup>

**SURFACES ANNEXES**

Cour et Jardin

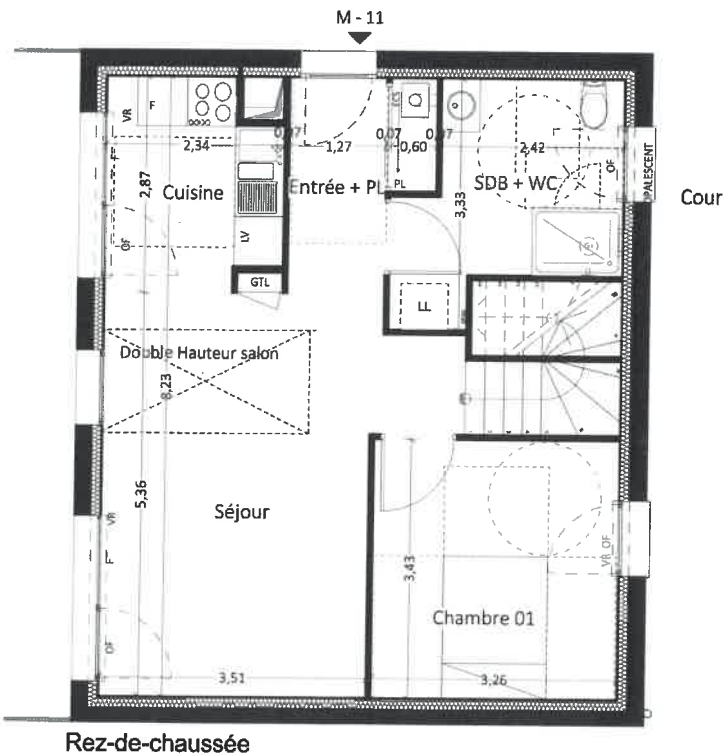
109,44 m<sup>2</sup>



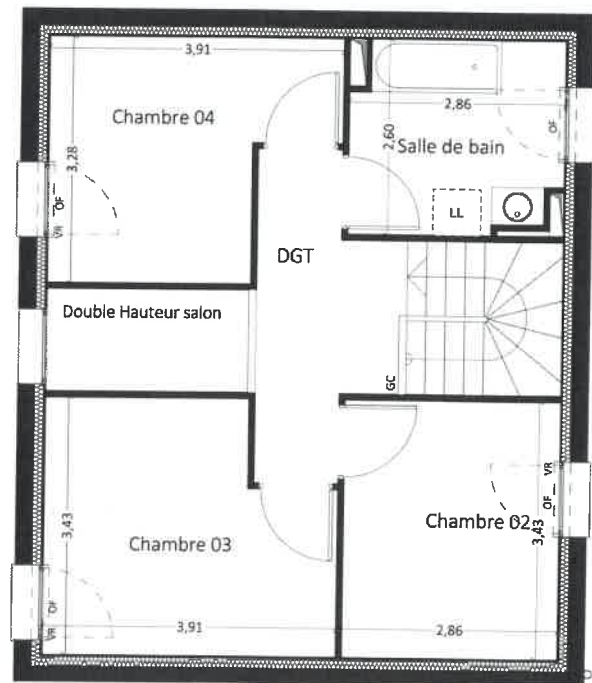
**LES PRÉAUX**  
 SAINT-MALO  
 Avenue des COTTAGES



1, place de la Gare  
 35040 Rennes  
 Tel : 02 99 85 93 97  
 contact@secib-immobilier.com



Rez-de-chaussée



Etage

	Faux-plafond
OF	Ouvrant à la française
F	Fixe
VR	Voulet roulant
ECS	Chaudière

**Le Trionnaire - Le Chapelain**  
 a/LTA architectes - urbanistes

1:100

Le 29/03/2019

LES SURFACE PORTEES SUR LE PRESENT DOCUMENT SONT SUSCEPTIBLES DE VARIATIONS EN FONCTION D'IMP2RATIFS ADMINISTRATIFS OU TECHNIQUES