

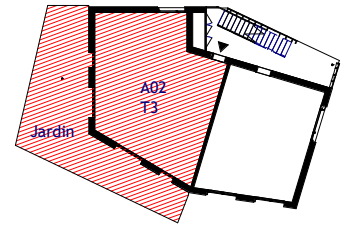


**GRANGES**  
DE CHAVAGNE

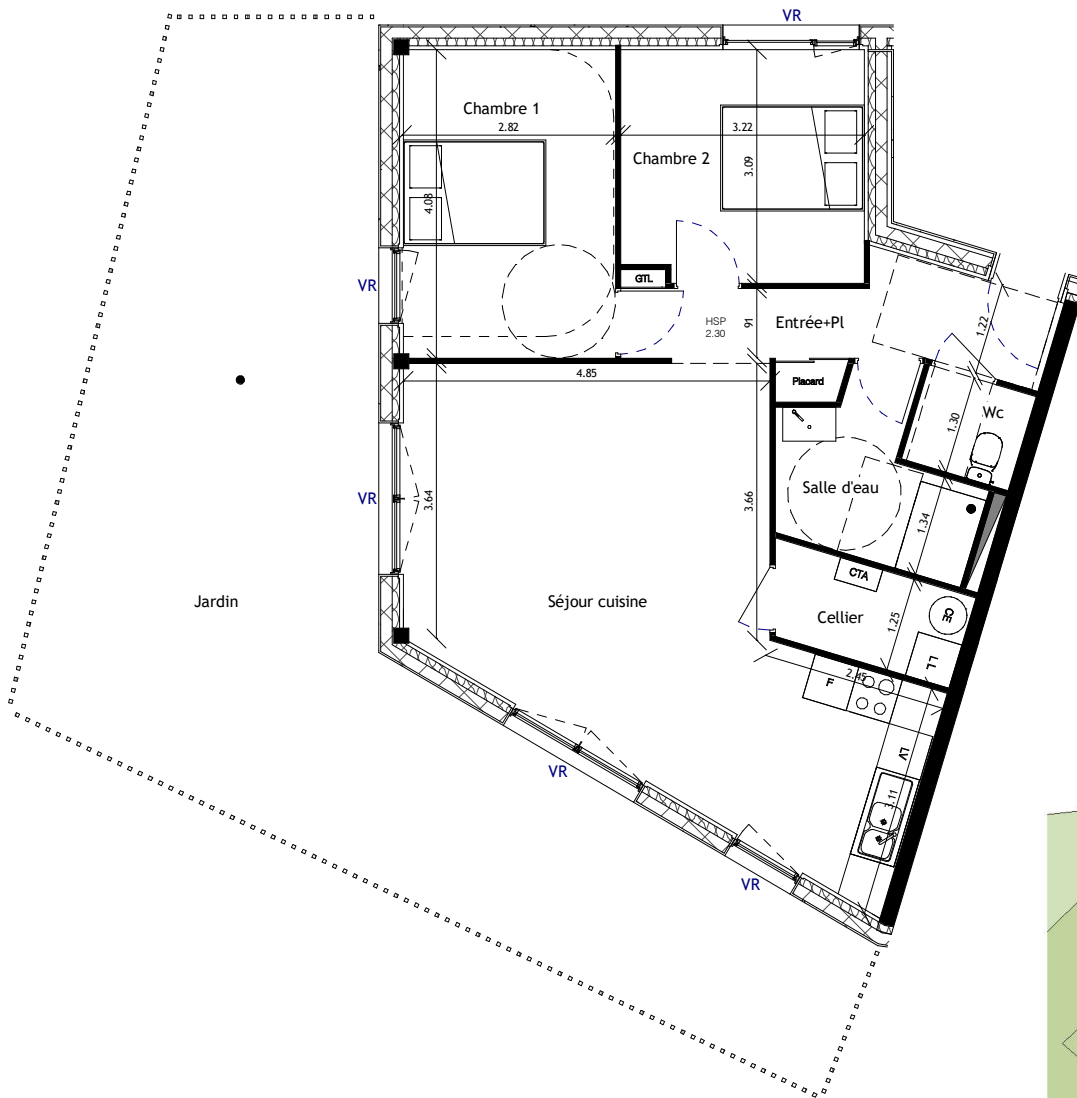
ZAC de la Touche  
Secteur du Haut Colombier  
35310 CHAVAGNE



1, Place de la Gare  
35040 RENNES  
Tel : 02 99 85 93 97  
contact@secib-immobilier.com



PLAN DU Rez de chaussée



Bâtiment A

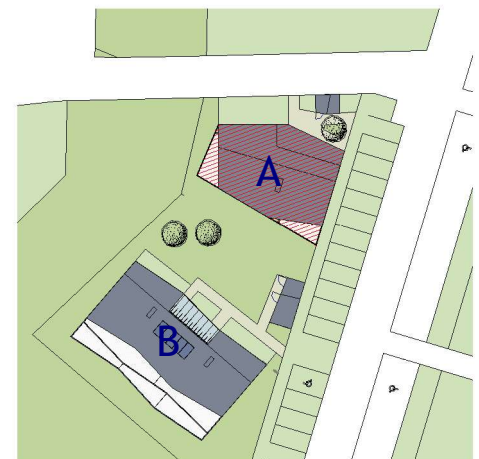
### Logement A02 - T3

Niveau : Rez de Chaussée

#### Tableau surfaces habitables

Séjour cuisine	30.35 m <sup>2</sup>
Chambre 1	11.44 m <sup>2</sup>
Chambre 2	9.78 m <sup>2</sup>
Entrée+PI	6.93 m <sup>2</sup>
Salle d'eau	5.08 m <sup>2</sup>
Cellier	3.23 m <sup>2</sup>
Wc	1.91 m <sup>2</sup>
<b>Total</b>	<b>68.73 m<sup>2</sup></b>

Jardin 58.08 m<sup>2</sup>



PLAN MASSE



Echelle 1:100

Légende :

AI	Allège	LL	Lave-linge
CE	Chaque-eau	LV	Lave-vaisselle
CD	Cloison démontable	PP	Porte pleine
CTA	Centrale de traitement d'air	PC	Porte coulissante
F	Réfrigérateur	SdB	Salle de bain
GTL	Tableau électrique	SdE	Salle d'eau
		SL	Sèche-linge
		VR	Volets roulants

architecture  
*plurielle*

99, allée St Hélier 35000 RENNES TEL: 02.99.31.49.07  
contact@archi-plurielle.com