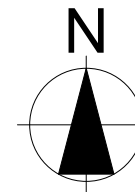
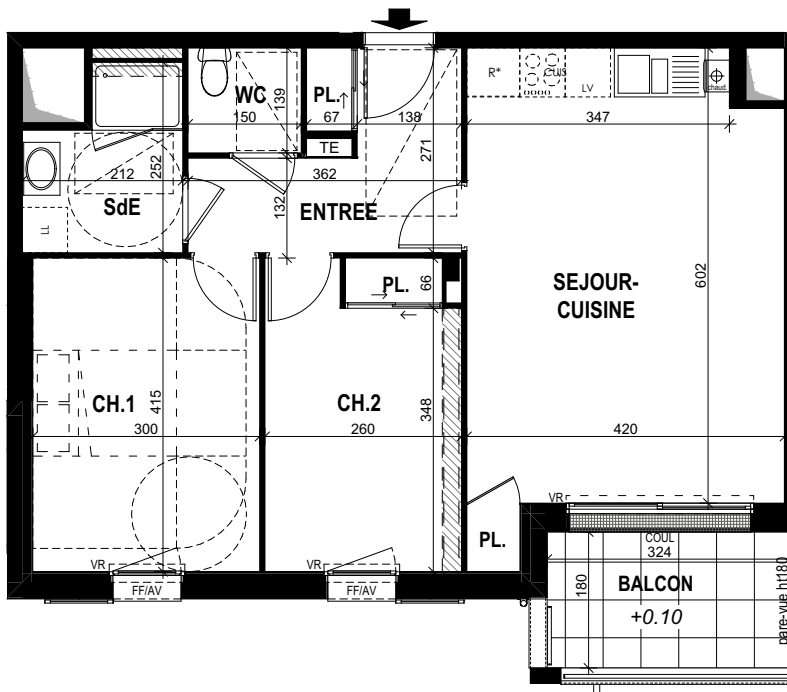


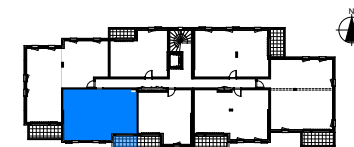
La Résidence



Rue du Vivier  
St-Erblon



Logement N° : **15**  
Niveau : **1er Etage**  
Type : **T3**



**Surfaces habitables en m²**

ENTREE (+PL)	7,20
SEJOUR-CUISINE (+PL)	25,36
CH.1	12,45
CH.2 (+PL)	10,48
SdE	4,52
WC	2,08
<b>Total surface habitable</b>	<b>62,09 m²</b>

BALCON	5,85
<b>Total surfaces annexes</b>	<b>5,85 m²</b>

COUL	porte-fenêtre coulissante
PF	porte-fenêtre
FF/AV	fenêtre à la française sur allège vitrée
OB/AV	fenêtre oscillo-battante sur allège vitrée
OB	fenêtre oscillo-battante
VR	volet roulant
TE	tableau électrique
LL	lave-linge
LV	lave-vaisselle
CUIS	cuisinière
R*	réfrigérateur
chaud.	chaudière
ECS	ballon relai d'eau chaude sanitaire
	soffite / faux-plafond



Pour l'acquéreur :

Pour SCCV PRESBYTERE :

**PROVISoire**

Date : 27 Juillet 2020



NOTA : ce plan reflète un état de principe pouvant être modifié en cours de chantier pour des raisons techniques, sachant que ces dispositions ne peuvent être opposées à l'architecte. Celui-ci n'ayant aucun lien de droit avec l'acquéreur. Les équipements de cuisine ne sont pas contractuels, leur position est indicative. Les canalisations, radiateurs et équipements électriques ne sont pas figurés. Pour des raisons techniques ou administratives, des modifications pourront être apportées à ce plan.