



WOOD LODGE

RENNES

SCCV MONNERVILLE

SECIB IMMOBILIER
1 Place de la Gare
35000 Rennes
02 99 85 93 97



Commercial - Location - Vente



SO.RE.IM
Tour Alma, 5 rue du Bosphore
35200 Rennes
02 99 32 39 39

architecture
plurielle

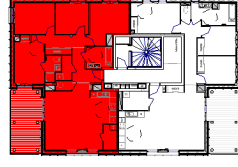
65 avenue Ariside Briand 35000 RENNES TEL: 02.99.31.49.07
contact@archi-plurielle.com



WOOD LODGE

RENNES

ZAC Baud Chardonnet - 35 000 Rennes



NIVEAU R+8
T5 A8.2

Surfaces habitables A8.2

Cellier	2.53 m ²
Cellier	2.82 m ²
Chambre 1	12.36 m ²
Chambre 2	11.04 m ²
Chambre 3	9.01 m ²
Chambre 4	12.43 m ²
Dégagement	5.90 m ²
Entrée	5.80 m ²
SdB	4.97 m ²
SdE	3.11 m ²
Séjour + Cuisine	34.21 m ²
WC	1.33 m ²
TOTAL	105.53 m²

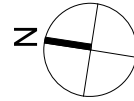
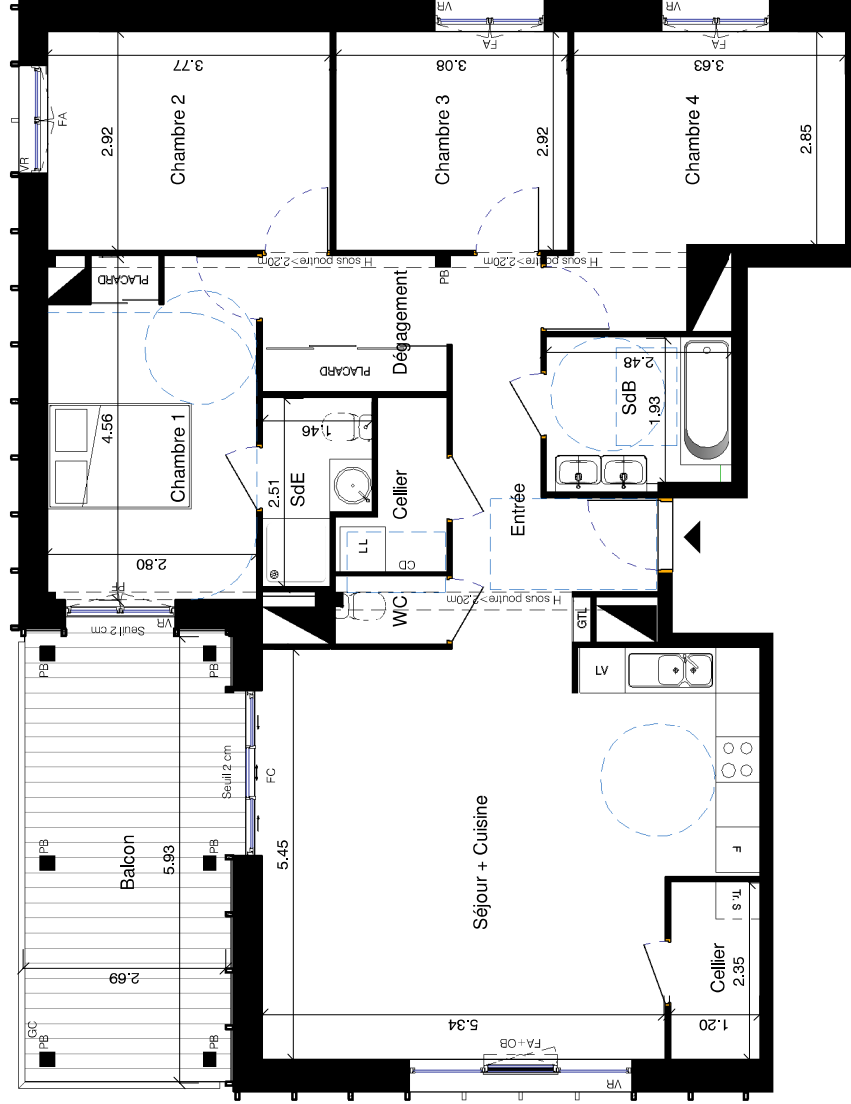
Surfaces annexes :

Balcon 16.84 m²

Les surfaces sont indiquées par pièces y compris placards

DATE : 27/11/2020

INDICE : Ø



Légende

- F Réfrigérateur
- GTL Tableau électrique
- LL Lave-Linge
- LV Lave-Vaisselle
- GC Garde Corps
- FA Fenêtre sur Allège
- PF Porte-Fenêtre
- FC Porte-Fenêtre Coulissante
- OB Fenêtre Oscillo-battante
- VR Volets Roulants
- CD Cloison Démontable
- Tr,S Tri Sélectif
- Faux Plafond / Soffites
- PMR
- Poteau Bois
- PB

Pour SCCV :

Pour l'acquéreur :

PROVISOIRE

Format d'impression : A4
Ces dispositions ne peuvent être représentées.

NOTA : Pour des raisons techniques ou administratives, des modifications pourront être apportées à ce plan. Par conséquent, une différence de 5% par rapport aux surfaces sera considérée comme tolérable. Ces dispositions ne peuvent être opposées à l'architecte, celui-ci n'ayant aucun lien de droit avec l'acquéreur. Les équipements de cuisine et mobiliers ne sont pas fournis, leur position est donnée à titre indicatif. Les canalisations, radiateurs, et équipements électriques ne sont pas représentés.