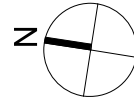




WOOD LODGE

RENNES



Légende

F	Réfrigérateur
GTL	Tableau électrique
LL	Lave-Linge
LV	Lave-Vaisselle
GC	Garde Corps
FA	Fenêtre sur Allège
PF	Porte-Fenêtre
FC	Porte-Fenêtre Couissante
OB	Fenêtre Oscillo-battante
VR	Volets Roulants
CD	Cloison Démontable
Tr,S	Tri Sélectif
	Faux Plafond / Soffites
	PMR

Pour l'acquéreur :

Pour SCCV :

PROVISOIRE

Format d'impression : A4

NOTA : Pour des pièces techniques ou administratives, des modifications pourront être apportées à ce plan. Par conséquent, une différence de 5% par rapport aux surfaces sera considérée comme tolérable. Ces dispositions ne peuvent être opposées à l'architecte, celui-ci n'ayant aucun lien de droit avec l'acquéreur. Les équipements de cuisine et mobiliers ne sont pas fournis, leur position est donnée à titre indicatif. Les canalisations, radiateurs, et équipements électriques ne sont pas représentés.

SCCV MONNERVILLE



SECIB IMMOBILIER
1 Place de la Gare
35000 Rennes
02 99 85 93 97



SO.RE.IM
Tour Alma, 5 rue du Bosphore
35200 Rennes
02 99 32 39 39

architecture plurivelle

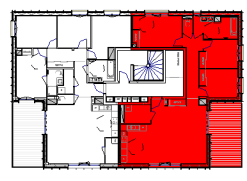
65 avenue Ariside Briand 35000 RENNES TEL: 02.99.31.49.07
contact@archi-plurivelle.com



WOOD LODGE

RENNES

ZAC Baud Chardonnet - 35 000 Rennes



NIVEAU R+9
T4 A9.1

Tableau de surfaces habitables A9.1

Cellier	4,24 m ²
Chambre 1	9,40 m ²
Chambre 2	9,12 m ²
Chambre 3	12,92 m ²
Dégageant	7,64 m ²
SdB	7,73 m ²
Séjour + Cuisine	40,40 m ²
WC	1,17 m ²
TOTAL	92,61 m²

Surfaces annexes :

Balcon

17,32 m²

Les surfaces sont indiquées par pièces y compris placards

DATE : 27/11/2020

INDICE : Ø