

Légende

F	Réfrigérateur
GTL	Tableau électrique
LL	Lave-Linge
LV	Lave-Vaisselle
GC	Garde Corps
FA	Fenêtre sur Allège
PF	Porte-Fenêtre
FC	Porte-Fenêtre Couissante
OB	Fenêtre Oscillo-battante
VR	Volets Roulants
CD	Cloison Démontable
Tr.S	Tri Sélectif
	Faux Plafond / Soffites
	PMR

Pour l'acquéreur :

Pour SCCV :

PROVISOIRE

Format d'impression : A4

NOTA : Pour des raisons techniques ou administratives, des modifications pourront être apportées à ce plan. Par conséquent, une différence de 5% par rapport aux surfaces et une différence de 5% par rapport aux dimensions sera considérée comme tolérable. Ces dispositions ne peuvent être opposées à l'architecte, celui-ci n'ayant aucun lien de droit avec l'acquéreur. **Les équipements de cuisine et mobiliers ne sont pas fournis, leur position est donnée à titre indicatif.** Les canalisations, radiateurs, et équipements électriques ne sont pas représentés.

SCCV MONNERVILLE



SECIB IMMOBILIER
1 Place de la Gare
35000 Rennes
02 99 85 93 97

L'immobilier bien inspiré



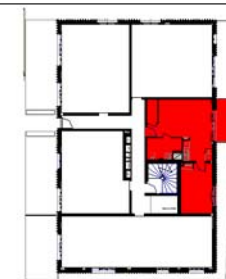
SO.RE.IM
Tour Alma, 5 rue du Bosphore
35200 Rennes
02 99 32 39 39

architecture
plurielle

65 avenue Aristide Briand 35000 RENNES TEL: 02.99.31.49.07
contact@archi-plurielle.com



WOODLODGE
RENNES
ZAC Baud Chardonnet - 35 000 Rennes



NIVEAU R+1
T2 A1.5

**Tableau de surfaces habitables
A1.5**

Cellier	2.11 m ²
Chambre	13.30 m ²
SdE	5.72 m ²
Séjour + Cuisine	24.20 m ²
TOTAL	45.33 m²

Surfaces annexes :

Terasse	6.82 m ²
---------	---------------------

Les surfaces sont indiquées par pièces y compris placards

DATE : 08/01/2021

INDICE : A